

# 320 GX

ГИДРАВЛИЧЕСКИЙ ЭКСКАВАТОР



**Мощность двигателя**

ISO 14396:2002

108 кВт (145 л.с.)

ISO 14396:2002 (DIN)

147 л.с.

**Эксплуатационная масса** 20 500 кг (45 300 фунтов)

Двигатель Cat® C4.4 соответствует стандарту Tier 3 Агентства по охране окружающей среды США и Stage IIIA EC.

**CAT**®

# НОВЫЙ CAT® 320 GX

ФУНКЦИИ, УСКОРЯЮЩИЕ  
ОКУПАЕМОСТЬ ИНВЕСТИЦИЙ<sup>1</sup>

Представляем 320 GX – нашу экономичную модель, отличающуюся той надежностью и простотой эксплуатации, которую вы ожидаете от экскаватора Cat®, а также простотой обслуживания и недорогими функциями, призванными обеспечить более быструю окупаемость ваших инвестиций в оборудование.



## ЭКСКАВАТОРЫ CAT®

Экскаваторы Cat предлагают широкий спектр возможностей, о которых вы даже и не мечтали.

- + ЕЩЕ БОЛЬШЕ ВАРИАНТОВ МОДЕЛИ
- + ЕЩЕ БОЛЬШЕ ЭКОНОМИЯ ТОПЛИВА
- + ЕЩЕ БОЛЬШЕ ВАРИАНТОВ ЦЕНЫ

Экскаваторы Cat помогут вам усилить ваш бизнес, давая вам новые возможности для выполнения максимальных объемов работ с минимальными затратами, чтобы вы могли увеличить вашу прибыль.

<sup>1</sup>Срок окупаемости может варьироваться в зависимости от покупной цены, процентных ставок, первоначального взноса, расхода топлива, затрат на техническое обслуживание, местных арендных ставок и других факторов. Уточните у местного дилера Cat предполагаемый период окупаемости.

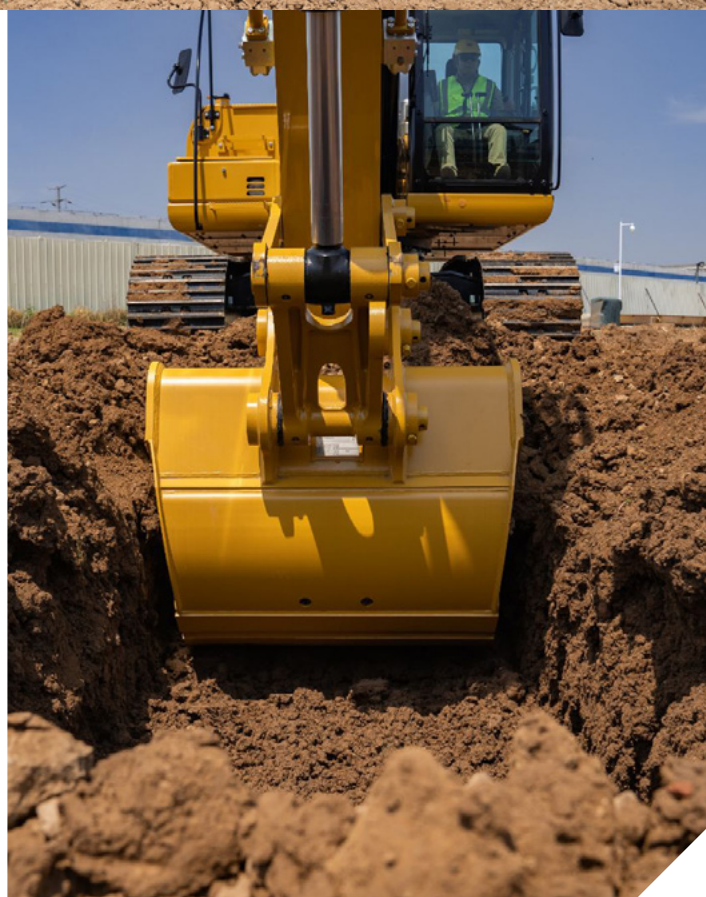
ПРОСТ В

# ЭКСПЛУАТАЦИИ И ОБСЛУЖИВАНИИ



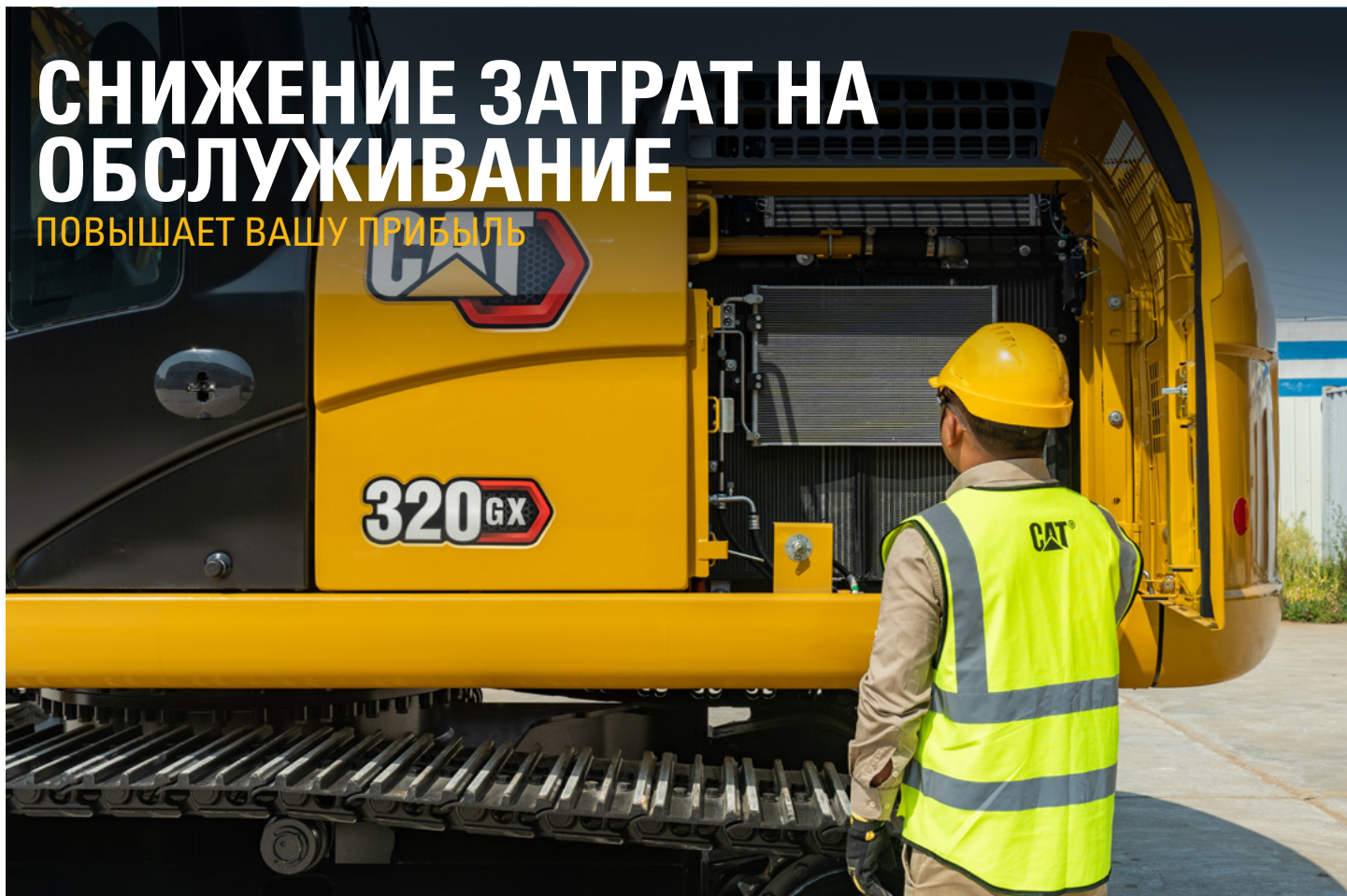
**Доверьтесь проверенным временем инженерным и производственным ноу-хау Caterpillar, обеспечивающим простоту эксплуатации и исключительную надежность.**

- + Стабильный и адаптивный дизайн повышает эффективность работы машины на объекте.
- + Рычаги стрелы, рукояти и ковша сконструированы таким образом, чтобы выдерживать обычные 20-тонные рабочие нагрузки, поэтому вы можете уверенно работать в самых разных областях.
- + Автоматический подогрев гидравлического масла делает работу более эффективной и помогает предотвратить преждевременный износ компонентов, что увеличивает срок их службы.
- + Ходовая часть Cat поставляется с уплотненными пальцами и втулками гусениц, что повышает производительность и срок ее службы.



# СНИЖЕНИЕ ЗАТРАТ НА ОБСЛУЖИВАНИЕ

ПОВЫШАЕТ ВАШУ ПРИБЫЛЬ



## НА 20%

### СНИЖЕНИЕ ЗАТРАТ НА ОБСЛУЖИВАНИЕ

Наличие более качественных фильтров с увеличенными интервалами обслуживания означает, что вы будете выполнять больше работы при меньших простоях и меньших затратах. Фактически, 320 GX имеет необслуживаемые батареи и гидравлическую масляную систему, которая не требует обслуживания в течение 3000 часов. Если вам необходимо выполнить техническое обслуживание, фильтры и дренажи сгруппированы вместе, и сделать это быстро и легко.

### УПРОСТИТЕ УПРАВЛЕНИЕ АКТИВАМИ

Система дистанционной связи **Cat Link** упрощает управление вашими активами. **Product Link™** автоматически собирает такие данные, как предупреждения о необходимости технического обслуживания, местоположение машины и расход топлива. С помощью **VisionLink®** вы можете получить доступ к данным в любое время и в любом месте. Используйте ее для принятия обоснованных решений, которые повышают производительность, снижают затраты, упрощают обслуживание и повышают безопасность на рабочем месте.

УЛУЧШЕНИЕ ИНТЕРВАЛОВ ОБСЛУЖИВАНИЯ	320 GX	СЕРИЯ D2
	Часы	Часы
Замена сливного фильтра гидравлического масла картера	Замена фильтра не нужна	Первоначальные 250 + Каждую 1000
Замена сливного фильтра гидравлического масла картера	Замена фильтра не нужна	Первоначальные 250 + Каждую 1000
Замена сливного фильтра гидравлического масла картера	Каждые 3000	Первоначальные 250 + Каждые 2000
Замена масла для привода поворотного механизма	Первоначальные 500 + Каждую 1000	Первоначальные 250 + Каждую 1000
Замена топливных фильтров	Каждую 1000	Каждые 500
Очистка сетчатого фильтра топливного бака	При необходимости	Каждые 500
Замена фильтра топливного бака	Каждые 2000	Каждую 1000

# БЫСТРАЯ ОКУПАЕМОСТЬ ИНВЕСТИЦИЙ

Новая модель Cat 320 GX, которая поможет сделать ваш бизнес сильнее, отличается простотой эксплуатации и обслуживания, а также производительностью, сбалансированной с низкими затратами для быстрой окупаемости инвестиций.



## НИЗКАЯ СТОИМОСТЬ ВЛАДЕНИЯ

320 GX отличается упрощенными вариантами комплектации для снижения затрат на приобретение, чтобы помочь вам выполнить большую часть работы с меньшими затратами. Все в модели 320 GX, включая его прочную конструкцию, доступ к компонентам и широко доступные детали, предназначено для того, чтобы сэкономить ваши деньги.

## НИЗКИЙ РАСХОД ТОПЛИВА

Синхронизированный двигатель и электрогидравлические системы снижают расход топлива. Интеллектуальный режим Smart поможет вам еще больше сократить расходы на топливо, автоматически адаптируя частоту вращения двигателя к выполняемым вами операциям.

## НИЗКИЕ ЗАТРАТЫ НА ОБСЛУЖИВАНИЕ

Увеличенные интервалы технического обслуживания, улучшенные фильтры, необслуживаемые батареи и масло системы гидравлики, не требующее замены в течение 3000 часов, — все это способствует снижению затрат на техническое обслуживание.



## СНИЗЬТЕ РАСХОД ТОПЛИВА НА 15%<sup>1</sup>

Двигатель С4.4 и электрогидравлическая система работают синхронно, помогая вам перемещать большое количество материалов при меньшем расходе топлива.

## РАБОТАЙТЕ С УМОМ. СНИЖАЙТЕ РАСХОДЫ.

Cat 320 GX имеет два режима, помогающих управлять расходом топлива при выполнении вами конкретных задач — режимы Power и Smart.

Режим Power — это традиционная настройка, при которой вы можете вручную увеличивать или уменьшать скорость двигателя в зависимости от вашей работы. Режим Smart автоматически адаптирует скорость двигателя в соответствии с вашими задачами — повышая для высокой производительности и понижая при меньшей нагрузке, что повышает эффективность работы.

<sup>1</sup> По сравнению со средними мировыми показателями расхода топлива 320D2 GC Tier 3.

## ДОПОЛНИТЕЛЬНАЯ ЭКОНОМИЯ ТОПЛИВА



ПОТРЕБЛЕНИЕ  
ТОПЛИВА В ГОД

320 GX **21 960 Л**

ПРЕИМУЩЕСТВО 320 GX  
**ЭКОНОМИЯ  
3960 ЛИТРОВ**

320D2 GC **25 920 Л**

ПРИМЕР:

Экскаваторы выполняют типовые земляные работы.

РАСЧЕТЫ

**320D2 GC:** 14,4 Л/ЧАС X 1800 Ч/ГОД = 25 920 Л/ГОД      **320 GX:** 12,2 Л/ЧАС X 1800 Ч/ГОД = 21 960 Л/ГОД

# ПРЕДУСМОТРЕННЫЕ ПРИ ПРОЕКТИРОВАНИИ СРЕДСТВА ОБЕСПЕЧЕНИЯ БЕЗОПАСНОСТИ

## ПРИГЛЯДЫВАЙТЕ ЗА СВОИМИ ЛЮДЬМИ И СВОИМ ОБОРУДОВАНИЕМ

- + Гладкие поручни и противоскользящие ступени делают посадку и высадку из машины более безопасными.
- + Ежедневные проверки технического обслуживания могут выполняться в большинстве случаев с точек доступа, доступных на уровне земли, что делает техническое обслуживание быстрым, простым и безопасным.
- + Крышка ящика для хранения запирается для защиты вашего снаряжения.
- + Более широкое поле обзора из кабины и имеющаяся камера заднего вида улучшают обзор рабочей площадки.

## 1000 СПОСОБОВ УБЕРЕЧЬ СЕБЯ.

**ПОСКАЛЬЗЫВАНИЕ**  
ЯВЛЯЕТСЯ ОДНОЙ ИЗ  
**ГЛАВНЫХ ПРИЧИН**  
ТРАВМ НА РАБОЧЕМ МЕСТЕ.\*

ФАКТ:



НАШИ ПЛИТЫ С ЗАЩИТОЙ ОТ СКОЛЬЖЕНИЯ

**БОЛЕЕ 1000** УНИКАЛЬНЫХ ПЕРФОРАЦИЙ ПОВЕРХНОСТИ  
ДЛЯ ЛУЧШЕГО СЦЕПЛЕНИЯ

\*ИСТОЧНИК: [HTTPS://WWW.OSHA.GOV/DTE/GRANT\\_MATERIALS/FY07/SH-16625-07/SLIPSTRIPSFALLS.PPT](https://www.osha.gov/dte/grant_materials/fy07/sh-16625-07/slipstripsfalls.ppt)



# КАБИНА, КОТОРАЯ УПРОЩАЕТ САМУЮ СЛОЖ- НУЮ РАБОТУ



Комфортность и эргономичность кабины обеспечивает продуктивность и своевременность реакции операторов в течение всей смены. Стандартное широкое сиденье регулируется в соответствии с индивидуальными предпочтениями оператора. Средства управления, в том числе кнопочный пуск, просты в использовании и легкодоступны, что позволяет вам комфортно работать без лишних движений.

## ПРОДУМАННАЯ КОНСТРУКЦИЯ

Идентификатор оператора позволяет запрограммировать ваши предпочтения по режиму мощности, шаблону настроек джойстика и отклику джойстика. Просто введите свой пароль и приступайте к работе. Регулировка сиденья, монитор с сенсорным экраном и элементы управления расположены удобно, чтобы не приходилось дотягиваться до них и выкручиваться.

## КРУГОВАЯ СИСТЕМА ОБЗОРА

Большие окна и узкие стойки кабины обеспечивают отличный обзор во всех направлениях с сиденья оператора. Камера заднего вида является доступной опцией.

## ДОСТУП, ПОДКЛЮЧЕНИЕ, И ХРАНЕНИЕ

AM/FM-радио с Bluetooth®, USB и дополнительные порты для подключения и зарядки устройств; розетка постоянного тока 24 В ускоряет зарядку телефона. Место для хранения перед элементами управления может вместить большую чашку и широкий мобильный телефон. Отделение за сиденьем может вместить большой контейнер с едой и другие предметы.



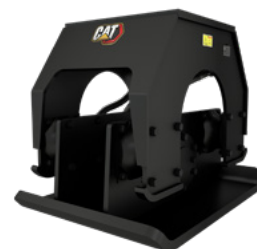
КОВШИ



ГИДРАВЛИЧЕСКИЕ  
МОЛОТЫ



УСТРОЙСТВА ДЛЯ  
БЫСТРОЙ СМЕНЫ  
НАВЕСНОГО  
ОБОРУДОВАНИЯ



ВИБРАЦИОННЫЕ  
ПЛАСТИНЫ

## ПОВЫШАЙТЕ ПРОИЗВОДИТЕЛЬНОСТЬ И ПРИБЫЛЬ БЛАГОДАРЯ НАВЕСНОМУ ОБОРУДОВАНИЮ CAT

Вы можете легко увеличить производительность своей машины, используя разнообразное навесное оборудование Cat. Все навесное оборудование Cat рассчитано на вес и мощность экскаваторов Cat с учетом потребностей повышения производительности, безопасности и устойчивости.



Когда вы приобретаете оборудование Cat, то получаете больше, чем машину. Вы также получаете поддержку наилучшей дилерской сети, вместе со спектром гибких решений, технологиями, инструментами и многим другим. Это поддержка для вашего же успеха.

# ПОЛУЧИТЕ БОЛЬШЕ, ЧЕМ ПРОСТО МАШИНУ



- + Договор на комплексное техническое обслуживание (CVA)
- + Экономия расходов на обслуживание и ремонт.
- + Это качественные запчасти и высокоточные детали.
- + Финансовые решения
- + Возможности аренды, а также приобретения использованного оборудования

## ВЫГОДА - ЭТО ПРОСТО

Выполнение всех договоров (CVA) начинается с бесперебойного обслуживания с использованием оригинальных запчастей Cat в соответствии с графиком. Экспертная поддержка со стороны дилеров не только служит гарантией безопасности, но и вместе с опциями плана защиты оборудования (EPP) позволяет минимизировать неожиданные затраты на покрываемый ремонт. Если вы используете систему управления состоянием оборудования, можете спать спокойно благодаря оповещению о поломках и информации о состоянии машины, а также информации о проверках и мониторинге состояния жидкостей. Бесперебойное владение означает, что все элементы вашего CVA являются частями одного соглашения и учитываются как часть ежемесячного платежа за машину.

# ТЕХНИЧЕСКИЕ ХАРАКТЕРИСТИКИ

С полными техническими характеристиками можно ознакомиться на веб-сайте [cat.com](http://cat.com).

ДВИГАТЕЛЬ		
Модель двигателя	Cat C4.4	
Мощность двигателя (ISO 14396:2002)	108 кВт	145 л.с.
ISO 14396:2002 (DIN)	147 метрических л.с.	
Полезная мощность ISO 9249:2007	104 кВт	139 л.с.
ISO 9249:2007 (DIN)	141 метрическая л.с.	
Диаметр цилиндра	105 мм	4 дюйма
Ход поршня	127 мм	5 дюймов
Рабочий объем двигателя	4,4 л	269 дюймов <sup>3</sup>
Возможность использования дизельного биотоплива	вплоть до марки B20 <sup>(1)</sup>	

• Заявленная полезная мощность — это мощность на маховике двигателя, когда двигатель оснащен вентилятором, системой впуска воздуха, системой выпуска и преобразователем тока.

• Частота вращения двигателя 2000 об/мин

<sup>(1)</sup> Двигатели Cat совместимы со следующими видами возобновляемого, альтернативного и био- топлива\* с пониженным выбросом парниковых газов:

• Биодизельное топливо вплоть до B20 (FAME) \*\*

• До 100% возобновляемые виды топлива HVO и GTL

\* Для успешного применения см. Инструкции. Для получения подробной информации обратитесь к своему дилеру Cat или в раздел «Рекомендации по жидкостям для машин Caterpillar» (SEBU6250).

\*\* Можно использовать B30, где это разрешено. По вопросам использования смесей вплоть до B100 проконсультируйтесь с вашим дилером Cat.

ГИДРАВЛИЧЕСКАЯ СИСТЕМА		
Основная система – максимальный расход – рабочий режим	429 л/мин (214,5 л / мин × 2 насоса)	113 галлонов / мин (56,7 галлона / мин × 2 насоса)
Максимальное давление – оборудование – нормальный режим	35 000 кПа	5075 фунтов на квадратный дюйм
Максимальное давление – при движении	35 000 кПа	5075 фунтов на квадратный дюйм
Максимальное давление – при повороте	25 000 кПа	3625 фунта на квадратный дюйм

ПОВОРОТНЫЙ МЕХАНИЗМ		
Скорость поворота	11,07 об/мин	
Максимальный крутящий момент	74 кН·м	54 580 фунт-сила-фут

МАССА		
Эксплуатационная масса	20 500 кг	45 300 фунта
• Стандартная ходовая часть, удлиненная стрела, рукоять R2.7 (8'9"), ковш общего назначения 0,93 м <sup>3</sup> (1,22 ярда <sup>3</sup> ), башмаки шириной 790 мм (31") с тройными грунтозацепами и противовес 3600 кг (7940 фунтов).		
Эксплуатационная масса	19 900 кг	43 900 фунта
*Стандартная ходовая часть, увеличенная стрела, рукоять R2.7 м (8'9"), ковш для тяжелых условий эксплуатации GD 0,93 м <sup>3</sup> (1,22 ярда <sup>3</sup> ), башмаки шириной 600 мм (24") с тройными грунтозацепами и противовес 3600 кг (7940 фунтов).		

ВМЕСТИМОСТЬ ЗАПРАВОЧНЫХ ЕМКОСТЕЙ		
Топливный бак	390 л	103 галлона
Система охлаждения	24,5 л	6,5 галлона
Моторное масло (с фильтром)	15 л	4 галлона
Привод поворотного механизма	12 л	3,2 галлона
Бортовой редуктор (каждый)	4,5 л	1,2 галлона
Гидросистема (включая гидробак)	218 л	57,6 галлона
Гидравлический бак (включая всасывающую трубу)	115 л	30,4 галлона

ГАБАРИТНЫЕ РАЗМЕРЫ		
<b>Вылет</b>	<b>рукояти 5,7 м (18'8")</b>	
<b>Вылет</b>	<b>рукояти 2,7 м (8'9")</b>	
<b>Ковш</b>	<b>Общего назначения 0,93 м<sup>3</sup> (1,22 ярда<sup>3</sup>)</b>	
Транспортная высота (до верха кабины)	2950 мм	9'8"
Высота поручня	3010 мм	9'11"
Транспортная длина	9570 мм	31'5"
Радиус поворота задней части платформы	2830 мм	9'3"
Дорожный просвет под противовесом	1044 мм	3'5"
Дорожный просвет	464 мм	1'6"
Габаритная длина гусениц	4080 мм	13'5"
Расстояние между центрами катков	3265 мм	10'9"
Ширина колеи:	2200 мм	7'3"
Габаритная ширина в транспортном положении – башмаки 600 мм (24")	2800 мм	9'2"
Габаритная ширина в транспортном положении – башмаки 790 мм (31")	2990 мм	9'10"

РАБОЧИЕ ДИАПАЗОНЫ И СИЛЫ		
<b>Вылет</b>	<b>рукояти 5,7 м (18'8")</b>	
<b>Вылет</b>	<b>рукояти 2,7 м (8'9")</b>	
<b>Ковш</b>	<b>Общего назначения 0,93 м<sup>3</sup> (1,22 ярда<sup>3</sup>)</b>	
Максимальная глубина копания	6430 мм	21'1"
Максимальный вылет на уровне земли	9580 мм	31'5"
Максимальная высота резания	9290 мм	30'6"
Максимальная высота загрузки	6450 мм	21'2"
Минимальная высота загрузки	2460 мм	8'1"
Максимальная глубина резания с горизонтальным плоским дном длиной 2440 мм (8'0")	6250 мм	20'6"
Максимальная глубина копания (высота вертикальной стенки)	5510 мм	18'1"
Минимальный радиус рабочего оборудования	3680 мм	12'1"
Усилие копания на ковше (ISO)	136 кН	30 570 фунт-силы
Усилие копания на рукояти (ISO)	106 кН	23 830 фунт-силы

# СТАНДАРТНОЕ И ДОПОЛНИТЕЛЬНОЕ ОБОРУДОВАНИЕ

Состав стандартного и дополнительного оборудования может изменяться. За подробными сведениями по этому вопросу обращайтесь к вашему дилеру Cat.

СТРЕЛЫ И РУКОЯТИ	СТАНДАРТНЫЙ ВАРИАНТ	ПОСТАВЛЯЕТСЯ ПО ЗАКАЗУ
Вылет стрелы 5,7 м (18'8")	●	
Вылет рукояти 2,5 м (8'2")		● <sup>1</sup>
Вылет рукояти 2,7 м (8'10")	● <sup>2</sup>	
КАБИНА	СТАНДАРТНЫЙ ВАРИАНТ	ПОСТАВЛЯЕТСЯ ПО ЗАКАЗУ
Кабина со звукоизоляцией и упругими опорами	●	
Сенсорный ЖК-монитор 203 мм (8") с высоким разрешением	●	
Сиденье с механически регулируемой подвеской	●	
Автоматический двухуровневый кондиционер	●	
Запуск двигателя без ключа	●	
Регулируемые напольные консоли	●	
Рычаг управления с одной кнопкой	●	
Рычаг управления с тремя кнопками		●
AM/FM-радио с Bluetooth® и USB	●	
Выходы постоянного тока 24 В	●	
Подстаканник и отсеки для хранения	●	
Закаленное лобовое стекло 70/30	●	
Верхний радиальный стеклоочиститель с дворником	●	
Открываемый стальной люк	●	
Светодиодная потолочная подсветка	●	
Моющийся коврик для пола	●	
ТЕХНОЛОГИИ CAT	СТАНДАРТНЫЙ ВАРИАНТ	ПОСТАВЛЯЕТСЯ ПО ЗАКАЗУ
Cat Product Link™	●	
ЭЛЕКТРИЧЕСКАЯ СИСТЕМА	СТАНДАРТНЫЙ ВАРИАНТ	ПОСТАВЛЯЕТСЯ ПО ЗАКАЗУ
Аккумуляторные батареи 950 ССА, не требующие технического обслуживания (x2)	●	
Центральный электрический выключатель	●	
Светодиодная подсветка шасси и освещение кабины	●	
Светодиодные фонари освещения левой стороны стрелы	●	
Светодиодные фонари освещения правой стороны стрелы		●
ДВИГАТЕЛЬ	СТАНДАРТНЫЙ ВАРИАНТ	ПОСТАВЛЯЕТСЯ ПО ЗАКАЗУ
Два режима мощности на выбор: Power, Smart для использования на высоте до 4500 м (14 764 футов)	●	
Высокая охлаждающая способность при температуре 52 °C (125 °F)	●	
Функция холодного пуска двигателя при температуре -25 °C (-13 °F)	●	
Электрический топливонасос	●	
Двухступенчатая система фильтрации топлива	●	
Герметичный двухкомпонентный воздушный фильтр с интегрированной предварительной очисткой	●	

ГИДРАВЛИЧЕСКАЯ СИСТЕМА	СТАНДАРТНЫЙ ВАРИАНТ	ПОСТАВЛЯЕТСЯ ПО ЗАКАЗУ
Главный электронный регулируемый клапан, с молотом, готовым к использованию	●	
Сдвоенные насосы с электронным управлением	●	
Восстановительные контуры стрелы и рукояти	●	
Автоматический подогрев гидравлического масла	●	
Автоматическое двухскоростное движение	●	
Гидролинии молота		●
Обратный фильтр молота		● <sup>1</sup>
Гидравлический обратный фильтр высокой производительности	●	
ЗАЩИТА И БЕЗОПАСНОСТЬ	СТАНДАРТНЫЙ ВАРИАНТ	ПОСТАВЛЯЕТСЯ ПО ЗАКАЗУ
Противоскользящее покрытие, закрепленное с помощью болтов с потайной головкой	●	
Кабина FOGS с соответствующими фонарями		●
Поручень и рукоятка	●	
Запираемый инструмент для наружных работ/контейнер для хранения	●	
Камера заднего обзора		●
Звуковой сигнал/предупреждающая сирена	●	
Гидравлический рычаг блокировки	●	
Сигнал при движении		● <sup>3</sup>
СЕРВИСНОЕ И ТЕХНИЧЕСКОЕ ОБСЛУЖИВАНИЕ	СТАНДАРТНЫЙ ВАРИАНТ	ПОСТАВЛЯЕТСЯ ПО ЗАКАЗУ
Общее расположение масляного и топливного фильтров двигателя	●	
Экран радиатора		●
Порты для планового взятия проб масла (S-O-S <sup>SM</sup> )	●	
ХОДОВАЯ ЧАСТЬ И НЕСУЩИЕ КОНСТРУКЦИИ	СТАНДАРТНЫЙ ВАРИАНТ	ПОСТАВЛЯЕТСЯ ПО ЗАКАЗУ
Башмаки гусеницы 600 мм (24 дюйма) с тройными грунтозацепами		●
Башмаки гусеницы 790 мм (31 дюйма) с тройными грунтозацепами		●
Звенья смазываемой гусеничной ленты	●	
Центральная направляющая	●	
Нижние ограничители	●	
Ограждение ходового мотора	●	
Противовес 3600 кг (7940 фунтов)	●	
Точки крепления	●	

<sup>1</sup> Только Африка, Ближний Восток, СНГ и Южная Америка

<sup>2</sup> Стандартный вариант в Индонезии и Юго-Восточной Азии

<sup>3</sup> Стандартный вариант в Южной Америке

**Не все это оборудование поставляется во все регионы. Обратитесь к вашему региональному дилеру Cat для получения информации об определенных конфигурациях, доступных в вашем регионе.**

Для получения более подробной информации ознакомьтесь с брошюрой «Технические характеристики 320 GX», которую можно скачать на сайте [www.cat.com](http://www.cat.com), или обратитесь к дилеру Cat в вашем регионе.

Более подробную информацию о продукции Cat, услугах дилеров и продукции промышленного назначения можно найти на сайте [www.cat.com](http://www.cat.com).

VisionLink – торговая марка компании VirtualSite Solutions LLC, зарегистрированная в США и других странах.

Материалы и технические характеристики могут быть изменены без предварительного уведомления. На фотографиях машины могут быть изображены с дополнительным оборудованием. Обратитесь к дилеру Cat для получения информации о доступных опциях.

©2022 Caterpillar. Все права защищены. Логотипы CAT, CATERPILLAR, LET'S DO THE WORK, их соответствующие логотипы, Product Link, S•O•S, «Caterpillar Yellow», фирменные маркировки «Power Edge» и «Modern Hex», а также идентификаторы компании, используемые здесь, являются товарными знаками Caterpillar и не могут использоваться без разрешения.

[www.cat.com](http://www.cat.com) [www.caterpillar.com](http://www.caterpillar.com)

ARXQ3300-01  
Номер сборки: 05B  
(Afr-ME, CIS, Indonesia,  
S Am except Brazil, SE Asia)

